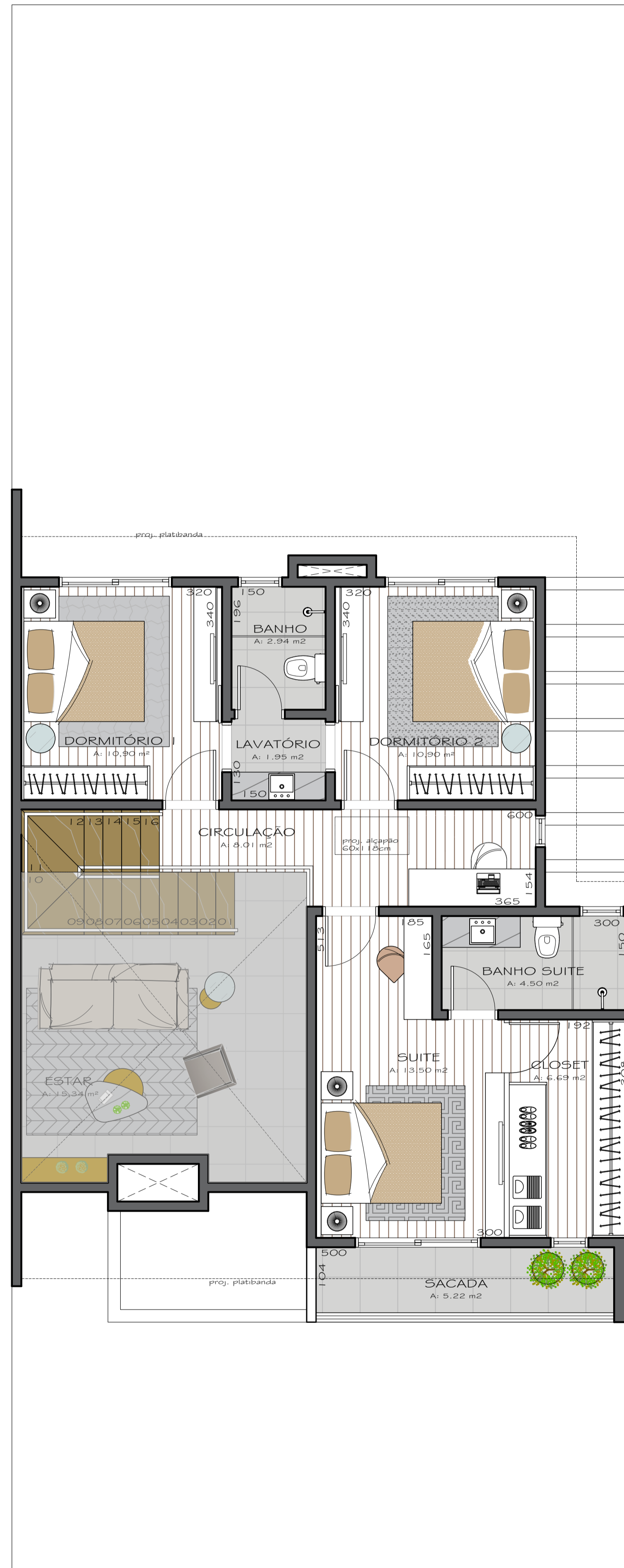




PLANTA MOBILIADA TÉRREO
Escala 1/75
ÁREA TÉRREO: 102,09 m²



PLANTA MOBILIADA 2º PAV.
Escala 1/75
ÁREA 2º PAV.: 70,76 m²
ÁREA TOTAL: 172,85 m²

	Thiele König Arquitetura - Interiores - Paisagismo (51) 3041.7322 (Convencional e WhatsApp)	
	PROJETO RESIDENCIAL UNIFAMILIAR	
PLANTA BAIXA MOBILIADA		DATA FEVEREIRO/2023 ESCALA 1/50
ENDEREÇO VIA COLETORA 1 - OPUC, ALTOS DA FIGUEIRA, 151 RUA DAS ANDORINHAS - LOTE 03 QUADRA B	CIDADE GUAÍBA/RS	ÁREA: 172,85 m ²
ARQ. THIELE KÖNIG CHOYNOWSKI CAU A36085-G		COLABORAÇÃO Natália G Souto Nº PRANCHA A 00
CONSTRUTORA BRONSTRUP		